



Waarom dit gebruiken als dit beschikbaar is?

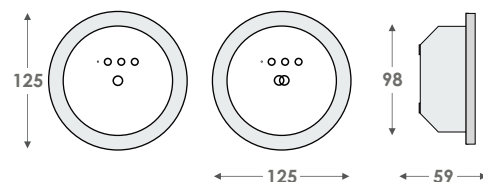
OL-GR-291
SELF-TESTING INBOUW SPOT
NIET-PERMANENTE NOODVERLICHTING - LED
OPEN RUIMTES

- ▼ Nieuw design
- ▼ Inbouw
- ▼ 1 witte Power Led
- ▼ Eenvoudig te installeren
- ▼ Autonomie 90minuten
- ▼ Lichtopbrengst: NP 270 lm
- ▼ Voor open ruimtes

NIEUW
SPOT LIGHT
NOODVERLICHTINGSARMATUUR



Aantal per doos: 26 st.
Lichtopbrengst: Niet-Permanent 270 lm



olympia™
electronics

POWERED BY ALL PHONES

www.olympia-electronics.be
info@olympia-electronics.be
+32 9 375 16 40

All Phones bvba
Leon Bekaertlaan 44
B-9880 Aalter

OL-GR-270 - INBOUWSPOT - NIET-PERMANENTE NOODVERLICHTING - LED

Inbouwspot met mooi design en 1 witte Power Led 2,2 W. De lens zorgt ervoor dat deze spot geschikt is om te plaatsen in open ruimtes.

Kan eenvoudig worden ingebouwd en heeft dan een geringe opbouwdikte.

Kan ook in opbouw geplaatst worden, alles is voorhanden in de verpakking.

Self-Testing

Naast de knop voor de manuele test heeft deze noodverlichting een high-tech microprocessor aan boord voor het beheer van de self-test procedures.

Deze intelligente noodverlichtingen controleren continu:

- de correcte installatie van de batterijen
- de correcte lading van de batterijen
- de correcte werking van de interne circuits

bovendien testen ze op regelmatige basis:

- om de 15 dagen de werking van het verlichtingselement
- om de 6 maanden de autonomie door volledige ontlading van de batterijen

alles conform de Europese normen.

Drie verschillende leds geven een indicatie van de toestand. Hierdoor kan onderhoudspersoneel onmiddellijk zien welke armaturen onderhoud nodig hebben en zelfs welk type onderhoud.

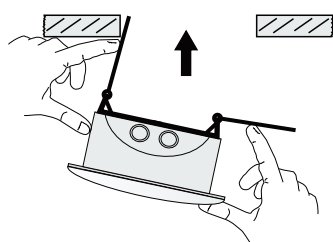
Niet-Permanente werking

Deze spot zal oplichten als de voedingsspanning wegvalt en doven wanneer de voedingsspanning terugkomt. De werkingstijd is minimaal 90 minuten. De oplaadtijd bedraagt 24 uur.

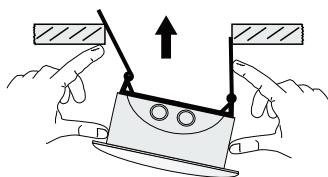
Deze inbouwspot heeft een lichtopbrengst van 270 lumen.

De testknop voor een manuele test is te bedienen met een scherp voorwerp met een maximale diameter van 2 mm.

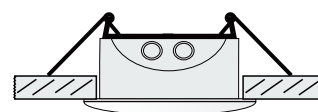
BEVESTIGINGSMETHODE VOOR INBOUW



Buig beide veren zodat ze door de opening kunnen geschoven worden.



Schuif de spot naar omhoog in de opening.



Blijf schuiven tot de spot volledig in de opening is.